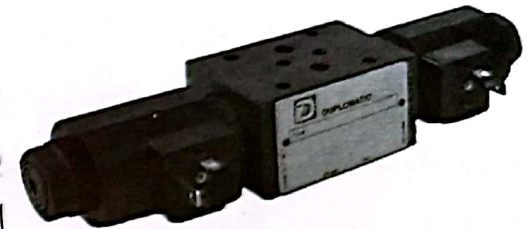


در این شیرها به جای اسپول از پاپت استفاده شده است. از مزایای شیرهای پاپتی نسبت به شیرهای اسپولی می توان به عدم وجود نشتی در شیرهای پاپتی نام برد. هر چند شیرهای اسپولی دارای فرمان های بسیار متنوع تری هستند. شیرهای پاپتی نیز دارای چند فرمان مختلف جهت کارایی های مختلف می باشد. این نوع از شیرهای پاپتی به صورت مادولار به بلوک متصل می شود و قطعه ای بلوکی نیز می تواند روی این شیرها بنشیند. اطلاعات بیشتر از جمله فشار و دبی و ویسکوزیته و دما روغن و... در جدول زیر آمده است. اطلاعات کامل کاتالوگ را می توانید با مراجعه به سایت www.h-gostar.com و وارد کردن کد محصول در قسمت جستجو بیابید.



Maximum operating pressure	bar	250
Maximum flow rate in controlled lines	l/min	25
Maximum flow rate in free lines		65
Ambient temperature range	°C	-20 / +50
Fluid temperature range	°C	-20 / +80
Fluid viscosity range	cSt	10 ÷ 400
Fluid contamination degree	According to ISO 4406:1999 class 20/18/15	
Recommended viscosity	cSt	25
Mass MDT-D	kg	1,7
MDT-SA/SB		1,2

